

DATA SHEET DO PRODUTO

Data Flow™ 6.7

INTEGRE RAPIDAMENTE DADOS DE FONTES DE DADOS DIVERSAS PARA CRIAR COMUNICAÇÕES PERSONALIZADAS, RELEVANTES E RENTÁVEIS

Visão geral do produto

O Data Flow 6.7 oferece uma visão mais abrangente dos seus clientes por um mecanismo de processamento direcionado que agiliza a integração e a análise de dados, bem como a entrega de informações.

Construído tanto para analistas como para usuários que precisam integrar dados de forma eficiente de diversas fontes e armazenar ou executar análises dos resultados. O Data Flow combina ferramentas de integração e de análise em uma única interface de usuário fácil de usar e de entender.

Benefício

O Data Flow fornece a integração de dados avançada necessária para criar comunicações personalizadas usando diversas fontes diferentes sem alterar o layout e o design subjacente dos documentos. Mesmo com dados críticos residindo em sistemas, linguagens e formatos diversos, o Data Flow reúne as informações corretas sobre os clientes, compila uma visão em 360 graus dos clientes e prepara organicamente os dados para processos empresariais críticos, incluindo a composição do documento.

Usando a bancada de diagramação exclusiva do Data Flow, é possível, inclusive, fazer planos para criar depósitos de dados, executar análises de negócios e implantar conteúdos para usuários e aplicativos na Web.

Os principais recursos incluem:

- Acesso, transformação e análise de dados mais rápidos
- Trabalho com uma grande variedade de fontes de dados
- Migração mais fácil entre ambientes de desenvolvimento e de produção
- Suporte a subcomponentes reutilizáveis
- Suporte 64 bits a todos os sistemas operacionais
- Melhor manipulação de XML
- Melhor automação de processos

ROI ESPERADO

Tudo no Data Flow foi projetado para acelerar a criação do fluxo de trabalho e de integração de dados e relatórios. Usando gráficos e poderosos ambientes de desenvolvimento, usuários autorizados podem reaproveitar os módulos de dados desenvolvidos. Esse recurso também poupa trabalho e beneficia desenvolvedores e analistas de negócio.

Você pode manter e gerenciar facilmente funções comuns usadas em diferentes locais para reduzir redundâncias. E pode automatizar o registro de alterações para identificar quem alterou que dados e quando, além de como e o que foi alterado.

Valor agregado

Conexão de fontes diversas para criar mensagens unificadas

Operar em uma economia totalmente global significa que empresas modernas precisam de mecanismos de processamento de dados que suportem todos os conjuntos de caracteres internacionais. As organizações precisam se assegurar que, não importa onde o trabalho é feito, ele possa ser coletado e usado quando e onde for necessário.

Acesso, transformação, uso e análise de dados mais rápidos

O Data Flow ajuda a rapidamente acessar, conectar, integrar e analisar dados de uma grande variedade de aplicativos, bancos de dados e arquivos de dados. O software permite combinação rápida e fácil dessas fontes de dados em um único processo e fácil migração entre ambientes de desenvolvimento e de produção.

Extrair, consolidar, integrar e comunicar

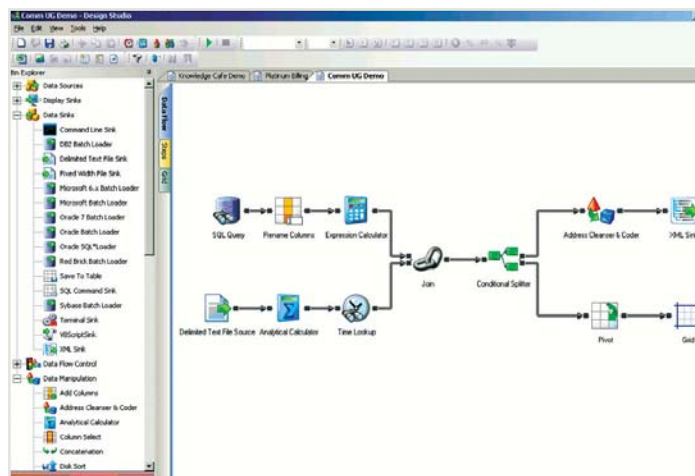
Agora, você pode facilmente automatizar a criação de comunicações para clientes com controle centralizado, com extração de relevantes dados de clientes de todo o mundo, em uma mensagem unificada, tudo isso usando o mínimo possível de recursos técnicos.

Com o Data Flow, você ganha uma visão mais abrangente de seus clientes, de modo que pode criar experiências personalizadas e significativas para os clientes.

DATA SHEET DO PRODUTO

ATUALIZAÇÕES DO PRODUTO

- Suporte a 64 bits para todos os sistemas operacionais, o que possibilita maior escalabilidade e desempenho para problemas de dados de grande volume
- Maior flexibilidade e desempenho ao lidar com fontes e destinos de dados XML
- Melhor escalabilidade e usabilidade para automação de fluxos de trabalho complexos na central de dados



Gerar XML de várias fontes de dados diversas, por exemplo, ajuda a preparar dados para processos empresariais críticos.

Especificações

Sistemas operacionais

- RDBMS múltiplos e aplicativos de negócios

Sistemas operacionais do servidor

- UNIX®: AIX 5.1, HP-UX 11i, Solaris® 8 ou 9
- Windows® 2000, 2003

Sistemas operacionais de clientes

- Windows Vista®, XP, 2000, 2003

Sistemas operacionais

- Microsoft®
- Oracle®
- IBM®
- AS400
- Sybase®
- Informix®
- Mais

Visite www.pbinsight.com.br para obter a lista completa de especificações.

Para obter mais informações, ligue para +55 11 5698 5570 ou visite-nos on-line: www.pbinsight.com.br

ESTADOS UNIDOS
One Global View
Troy, NY 12180
telefone: +1.518.285.6000
1.800.327.8627
fax: +1.518.285.6070
la.sales@pb.com
www.pbinsight.com

América Latina e Caribe
Escritório Miami
15100 NW 67th Avenue,
Suite 403
Miami Lakes, FL 33014
USA
telefone: +1.305.825.8381
fax: +1.305.826.1246
la.sales@pb.com

América Latina e Caribe
Escritório México
San Francisco 1393
Colonia Del Valle
Delegación Benito Juárez
03210 México, DF
México
telefone: +52.55.5636.0949
la.sales@pb.com

América Latina e Caribe
Escritório Brasil
Av. Engenheiro Luis Carlos Berrini, 1.681- 9º andar
04671-903 São Paulo, SP
Brasil
telefone: +55 11 5698 5570
la.sales@pb.com
www.pbinsight.com.br

 **Pitney Bowes**
Business Insight

Every connection is a new opportunity™

