

FOLHA DE DADOS

MapInfo® Manager™

Gerenciamento de ativos de dados espaciais

ASSUMA O COMANDO DOS SEUS ATIVOS ESPACIAIS – CATALOGUE,
PUBLIQUE E COMPARTILHE SEUS DADOS



Resumo

O Pitney Bowes MapInfo Manager permite que as organizações construam e gerenciem um único ponto fundamental para seus ativos espaciais – facilitando a descoberta e otimizando o acesso para usuários de toda a organização. Utilizando padrões abertos, o MapInfo Manager é acessível a uma grande variedade de usuários potenciais. O MapInfo Manager se integra com o líder do setor MapInfo Professional, suportando um eficiente processo de adoção de usuários.

Benefícios

- Fornece um catálogo central padrão do setor facilmente pesquisável para dados espaciais
- Economiza custos ao evitar a coleta ou aquisição de dados duplicados
- Aumenta a visibilidade das características e uso apropriado dos dados
- Assegura conformidade organizacional com padrões de infraestrutura de dados espaciais, como ISO e OGC

VISÃO GERAL

O Pitney Bowes® MapInfo® Manager™ é um aplicativo baseado em servidor que fornece as ferramentas necessárias para construir e gerenciar uma biblioteca centralizada para os ativos de dados espaciais da sua organização. Isso inclui a criação de um ou mais catálogos, facilmente pesquisáveis, de dados espaciais e ferramentas para popular o catálogo com as informações necessárias sobre os conjuntos de dados, facilitando a implementação dos dados.

Independentemente de você armazenar seus dados em um banco de dados espacial ou como arquivos nativos, ou em uma combinação de ambos, o MapInfo Manager fornece controle fácil e poderoso sobre todos os ativos espaciais.

Questões a serem consideradas:

- Você tem um grande número de tabelas do MapInfo Professional em uso?
- Você percebe que os usuários fazem cópias de tabelas do MapInfo Professional porque elas são difíceis de localizar?
- Os usuários desperdiçam tempo procurando os dados que precisam?
- Seus usuários experientes gastam muito tempo ajudando colegas a localizar os dados que precisam?
- Os conjuntos de dados são usados de forma inadequada por não estarem bem definidos?
- Seus esforços com a coleta e limpeza de dados estão sobrepostos ou duplicados?
- Existe uma ou mais pessoas policiando as estruturas de armazenamento de dados, de volumes de rede e/ou de diretórios?
- Conjuntos de dados úteis foram descobertos depois de ficarem ocultos devido à falta de visibilidade na organização?
- Dados duplicados foram adquiridos por diferentes departamentos na organização?

Metadados – a chave para conseguir todo o potencial dos dados

O benefício essencial do MapInfo Manager vem de se ter uma única referência na empresa para todos os dados espaciais. Esse catálogo consiste de metadados, que são informações descrevendo os dados. Os metadados podem incluir informações como a safra, tipo, proprietário, origem, localização, área geográfica, etc. Essencialmente, ele estabelece uma ‘adequação a um propósito’ do conjunto de dados para qualquer um que descobre os dados. Um catálogo de metadados auxilia os usuários a encontrar e acessar os dados requisitados além de entender a adequabilidade de um conjunto de dados para um propósito específico. Se houver dúvidas sobre os dados, o “proprietário” ou detentor dos dados também pode se tornar conhecido pelos metadados.

Os catálogos de metadados criados no MapInfo Manager são criados usando o padrão CSW (Catalogue Services Web) OGC (Open Geospatial Consortium) e, portanto, podem ser pesquisados pelos usuários do MapInfo Professional e MapInfo Exponente bem como outros aplicativos compatíveis com CSW OGC.

Criação e edição de metadados

Com o MapInfo Manager, construir uma biblioteca de metadados é muito fácil. Alguns metadados podem ser obtidos de maneira automatizada e criados em um esforço de coleta em massa conhecido como “colheita”. A colheita é útil para os itens de metadados que podem ser determinados de forma automatizada.

MapInfo® Manager™

Gerenciamento de ativos de dados espaciais

Certos campos de metadados podem ser comuns a alguns ou a todos os seus conjuntos de dados (como o proprietário). Valores repetidos podem ser aplicados automaticamente pelo uso de modelos. Além disso, edições e modificações aos metadados podem ser feitas a registros individuais ou a múltiplos registros de uma só vez.

Compartilhar – simplificar – controlar

O MapInfo Manager possibilita a custódia dos dados, gerentes GIS e administradores de TI para controlar como os dados são publicados, como eles podem ser descobertos e como eles podem ser acessados por uma base de usuários direcionada.

Múltiplos catálogos podem ser criados e compartilhados. Ter múltiplos catálogos pode ajudar na publicação de conjuntos de dados específicos para vários públicos. Talvez uma organização queira publicar um catálogo de metadados para consumo externo e outro para consumo interno. Por exemplo, uma prefeitura quer publicar um catálogo de metadados de dados parciais para o público. O público, neste exemplo, precisa conhecer somente o tamanho parcial, os limites geográficos e o valor estimado. A prefeitura pode ter um conjunto de dados diferente, mais detalhado, para uso interno pelos funcionários do governo. Isso resultaria na criação de dois catálogos que fariam referência a dois conjuntos de dados bem diferentes.

O MapInfo Manager também permite que dados sejam publicados como uma imagem por um WMS (Web Map Service).

Conformidade a padrões

O MapInfo Manager é compatível com diversos padrões para maximizar o sistema e agenciar a interoperabilidade, incluindo ISO 19115 para instruções de metadados, OGC para publicação de catálogos e dados, entre outros. Para as organizações afetadas direta ou indiretamente pela diretiva INSPIRE da União Européia, o MapInfo Manager utiliza os padrões necessários para atender os seus requisitos INSPIRE. Para as organizações do Reino Unido, o padrão Gemini v2.1 também é suportado.

Benefícios do MapInfo Manager

- Biblioteca de referência de “ponto fundamental único” para seus dados espaciais.
- Os usuários de location intelligence e de GIS podem, de forma rápida e fácil, encontrar e acessar os dados que precisam, poupando tempo e recursos.
- Comunicar a intenção e o propósito dos dados para evitar uso impróprio ou má interpretação.
- Economia em custos e esforços evitando a duplicação de dados e evitando que dados duplicados sejam adquiridos.
- Integra-se com qualquer aplicativo compatível com CSW OGC e se integra diretamente com MapInfo Professional e MapInfo Exponare.
- Publicar dados via WMS OGC para proteger os dados de edições indesejadas.

PARA OBTER MAIS INFORMAÇÕES, VISITE
WWW.PBINSIGHT.COM

ESTADOS UNIDOS

One Global View
Troy, NY 12180
telefone: +1.518.285.6000
1.800.327.8627
fax: +1.518.285.6070
la.sales@pb.com
www.pbinsight.com

AMÉRICA LATINA E CARIBE ESCRITÓRIO MIAMI

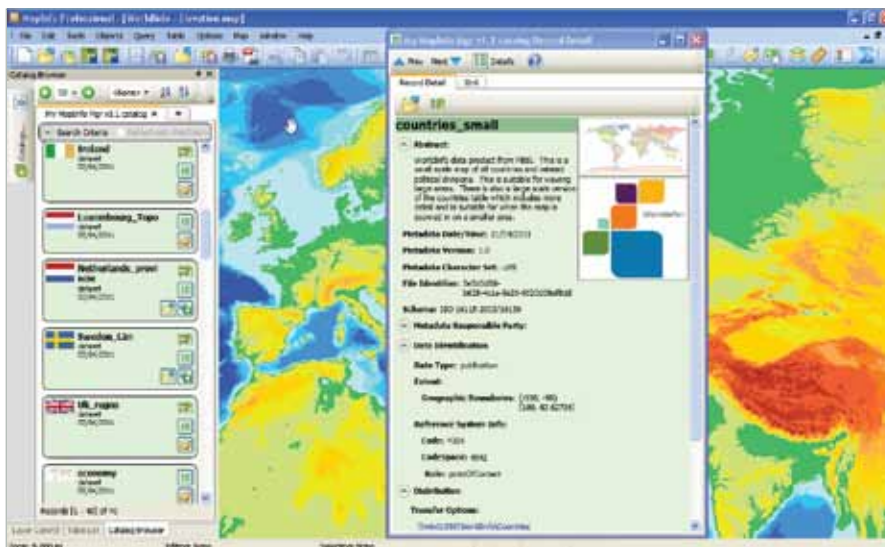
15100 NW 67th Avenue,
Suite 403
Miami Lakes, FL 33014
USA
telefone: +1.305.825.8381
fax: +1.305.826.1246
la.sales@pb.com
latam.pbinsight.com

AMÉRICA LATINA E CARIBE ESCRITÓRIO MÉXICO

San Francisco 1393
Colonia Del Valle
Delegación Benito Juárez
03210 México, DF
México
telefone: +52.55.5636.0949
la.sales@pb.com
www.pbinsight.com.mx

AMÉRICA LATINA E CARIBE ESCRITÓRIO BRASIL

Av. Engenheiro Luis Carlos
Berrini, 1.681 – 9º andar
04671-903 São Paulo, SP
Brasil
telefone: +55 11 5698 5570
la.sales@pb.com
www.pbinsight.com.br



O MapInfo Manager cria um único ponto fundamental para seus ativos espaciais do MapInfo – acessível pelo MapInfo Professional, MapInfo Exponare ou qualquer outro aplicativo padrão compatível (CSW OGC).

Toda conexão é uma nova oportunidade™